



# Participation des femmes dans l'Union



## Saviez-vous que...

... 26 % des fermes qui sont au Québec appartiennent à des femmes ?

... 18 850 femmes participent et vivent et sur les entreprises agricoles sans avoir de parts ou de salaire ?

## Fiche #1

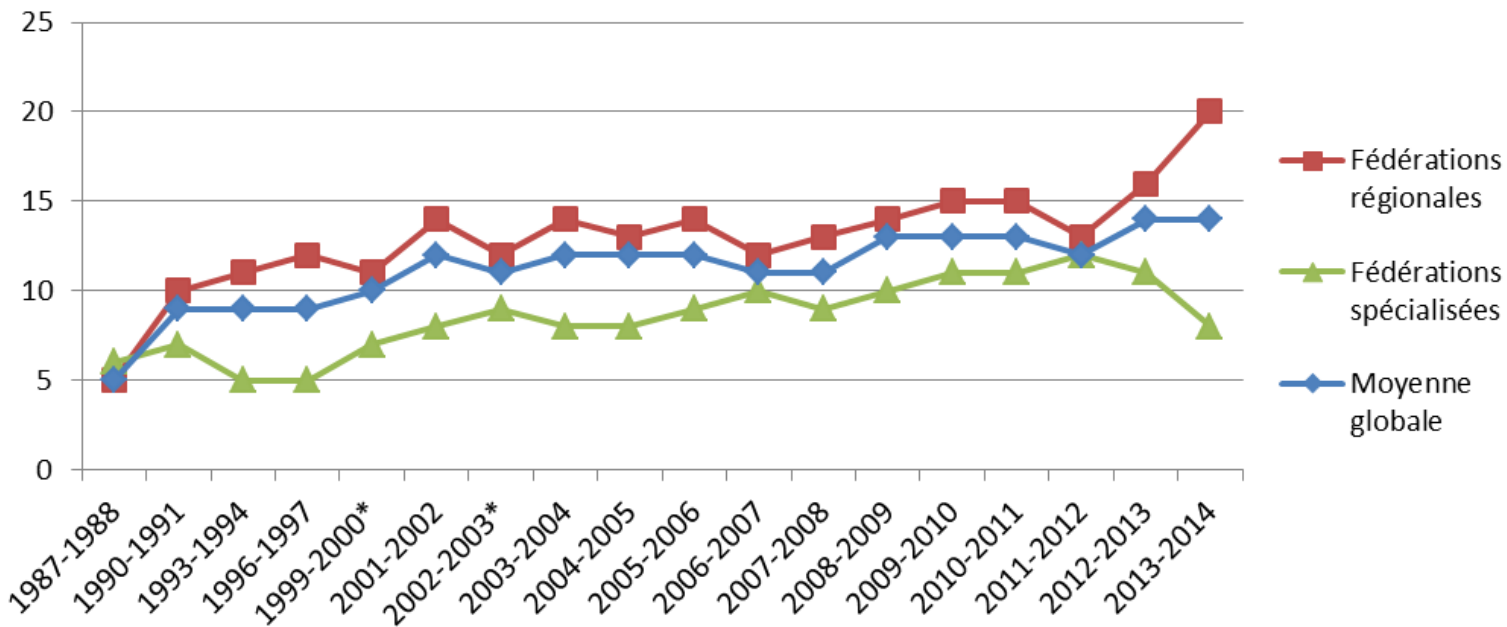
## Les femmes dans l'Union

L'évolution de la participation des femmes dans les conseils d'administration de l'UPA est lente depuis la création de la Fédération des agricultrices en 1987.

S'il y avait 5 % d'élues au départ, nous sommes à 13 % en 2015...



Évolution du % de femmes dans les instances décisionnelles de l'UPA



# Participation des femmes dans l'Union

Fiche #1  
Les femmes dans l'Union

## QUI PEUT SIÉGER À L'UPA?

### Saviez-vous que...

Même sans part vous pouvez obtenir un poste comme administratrice?

Les mandataires des fermes de groupes et les membres de la Relève et des Agricultrices y ont droit!

Informez-vous.

8 000



Agricultrices.com

29 000



713 postes accessibles dans les CA et CE des fédérations régionales et spécialisées

Pourcentage d'agricultrices

	Conseil d'administration	Conseil exécutif
Spécialité 2016	8,3 %	10,6 %
Région 2016	17,1 %	17,5 %

## Nombre et ratio d'exploitantes et d'exploitants agricoles pouvant être élu(e)s

